



# *Gestión de Lavanderías*



***ibernex***<sup>®</sup>  
health & building technology

# Agenda

- *Introducción*
- *Componentes de la solución*
- *Funcionalidades Generales*
- *Futuros Desarrollos*

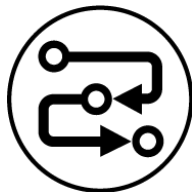


# *Introducción*

***Solución de Gestión de Lavanderías***



# Necesidades Actuales ...



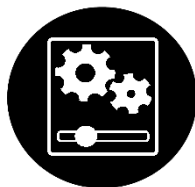
## **TRAZABILIDAD DURANTE EL CICLO DE LAVADO**

*Desconocimiento del número exacto de prendas que se tienen en un centro, control de entradas y salidas, cantidad de ropa sucia, ropa limpia y su estado dentro del proceso de lavado.*



## **OPTIMIZACIÓN DEL PROCESO DE CLASIFICACIÓN**

*La pérdida de ropa y su correcta clasificación son dos de los problemas principales a los que se enfrenta una instalación de este tipo. Un proceso de clasificación optimizado puede ahorrar muchos costes operativos al centro.*



## **AUTOMATIZACIÓN**

*Dificultad para encontrar las prendas deterioradas y para establecer limitaciones en su ciclo de lavado. La falta de control y automatismos impide optimizar recursos y ahorrar en costes.*



# Nuestra Solución

*Aumenta la trazabilidad y el control de las prendas agilizando procesos y reduciendo costes.*

- *Agiliza la gestión de entradas y salidas de ropa a la lavandería.*
- *Trazabilidad durante el proceso de lavado.*
- *Facilita la clasificación.*
- *Búsquedas y lecturas masivas.*
- *Facilita los procesos de identificación y distribución.*

**RFID**   
TECHNOLOGY

## Cliente-Servidor

*Instalaciones de lavandería que dan servicio a varios centros.  
Ej: Lavandería Industrial*

## Autogestión

*Centros que gestionan su propia instalación de lavandería.  
Ej: Hoteles*



A network diagram consisting of a series of interconnected nodes and lines, forming a complex web-like structure. The nodes are small black dots, and the lines are thin black lines connecting them. The diagram is positioned on the left side of the slide, partially overlapping a large orange circle.

# *Componentes de la solución*

***Tecnología RFID***

# Dispositivos HW asociados

Antenas fijas



NX9748

NX9747

Antenas de Sobremesa



NX9749/05

NX9749/15

NX9746

Lector RFID  
Portátil

NX9745



Pantalla Táctil

NX0415



NX9757



Tags de  
identificación  
para prendas

**RFID**  
TECHNOLOGY



**nx** | **ibernex**<sup>®</sup>  
health & building technology

# Tags de identificación de prendas

## Características

- Vida útil de 200 lavados o 3 años de lavado industrial
- Alcance: hasta 6 metros
- Pequeñas dimensiones (70x15x1.3 mm)
- Lectura en seco y en mojado
- Apto para entornos hospitalarios



*Cosido en dobladillos*



*Termo-sellable*



*Cosido en Bolsa*



*Extremadamente fino y muy flexible lo que permite colocarlo en cualquier tipo de prenda y que sea imperceptible para el usuario final.*



## Características

- Diseñado para su uso en PC o pantalla táctil
- Facilidad de uso con funcionalidades adaptadas a personas con discapacidad
- Informes personalizables
- Integrable dentro de Helpnex
  - Acceso directo y transparente a la base de datos de usuario



# Solución de fácil instalación en cualquier centro



## PASO 1

Colocación de los tags en las prendas



## PASO 2

Instalación del SW de lavanderías y la antena de sobremesa



## PASO 3

Proceso de Alta de prendas en el sistema

*La solución más básica no requiere procesos laboriosos de instalación u obra en el centro*



# *Funcionalidades Generales*

***Gestión, Control y Ayuda a la Clasificación***

# Principales Funcionalidades



## BASE DE DATOS

La información de todas las prendas gestionadas por la instalación estará siempre disponible y actualizada



## AYUDA A LA CLASIFICACIÓN

El uso de un código de clasificación por colores y plazas permite disminuir los errores dentro de este proceso disminuyendo el riesgo de pérdida.



## INFORMES PERSONALIZABLES

Control de stocks, promedios de lavados, tipos de lavado, entradas y salidas...



## BÚSQUEDAS Y LECTURAS MASIVAS

Gracias al lector RFID móvil se podrán realizar lecturas masivas en cualquier parte del centro.

Una vez colocado el tag identificativo en cada una de las prendas, la instalación podrá empezar a disfrutar de...



## TRAZABILIDAD MÁS ALLÁ DEL PROCESO DE LAVADO

Es posible asignar diferentes estados a cada una de las prendas según su situación permitiendo tenerlas controladas en todo momento.



## INTEGRACIÓN CON HELP NEX

Asociación automática de prendas con el concepto plaza dentro de Helpnex. Si el usuario cambia de plaza, la prenda cambia también automáticamente sin necesidad de re-etiquetado.

# Otras Funcionalidades

## ESTADO DE REPOSO:

Estado en el que se encuentra una prenda cuando no está dentro del ciclo de lavado (es decir, limpia y guardada en su punto de almacenaje).

Asignar Estado Reposo:  
Habitación 203  
35 prendas Asignadas

Estado reposo ≠ 203



**ATENCIÓN:**  
Pantalón Verde:  
HAB. 303



# Otras Funcionalidades



## PASO 1

El personal registra la prenda perdida en la base de datos del sistema.



## PASO 2

El primer lector que detecte la prenda generará una notificación automática de aviso en la pantalla.

## BÚSQUEDA AUTOMÁTICA DE ROPA PERDIDA:

Posibilidad de marcar prendas como perdidas y que el sistema envíe avisos automáticos sin son leídas por algún dispositivo.



**ATENCIÓN:**  
**Prenda Perdida Encontrada**  
**HAB. 303**  
**Pantalón Azul**



# Otras Funcionalidades

## DIFERENTES PERFILES DE ACCESO

Posibilidad de generar diferentes tipos de acceso al software dependiendo del perfil del trabajador.



### CÓDIGO DE USUARIO

Cada trabajador tendrá su propio código de acceso designado por el administrador para registrarse cada vez que inicie sesión en cualquier instancia de la solución.



### TRAZABILIDAD DE CAMBIOS

El sistema registra en todo momento quien y cuándo se realizan los cambios en la gestión de las prendas.



### DIFERENTES OPCIONES DE TRABAJO

Dependiendo del perfil el sistema mostrará unos módulos u otros dependiendo de las funciones a realizar por cada tipo de trabajador.



# Otras Funcionalidades

Funcionalidad muy útil de cara a realizar inventarios de ropa en un punto de almacenaje concreto

Búsqueda:

35 Toallas Blancas M  
40 Toallas Blancas L  
20 Sábanas Blancas



## EXPORTAR DATOS A .CSV

Posibilidad de exportar los datos de las búsquedas realizadas con el lector móvil RFID a formato .csv





# Caso de Uso I (Estados): Trazabilidad y Localización

**SALIDA:** Control de la ropa saliente

**ENTRADA:** Control de la ropa entrante

**LAVANDO:** Ropa en proceso de lavado

**ARMARIO 101:** Ropa clasificada en un lugar determinado



# Caso de Uso II: Ayuda a la clasificación

Clasificación Visual por colores y plazas

Fácil de usar

Disminuye fallos en el proceso



# Caso de Uso III: Control Total de Almacenaje

**Búsqueda Filtro: Habitación 310**  
37 prendas encontradas

Otros:  
2 prendas encontradas

Detalle Otros:  
Pantalón Marrón Hab. 201  
Camisa Verde Hab. 145

Control riguroso del proceso de almacenaje evitando pérdida de ropa y disminuyendo los fallos en el proceso de distribución





# *Futuros Desarrollos*

***Solución flexible, abierta y en continua mejora***



**En Desarrollo...**

## **INTEGRACIÓN CON OTROS SISTEMAS DE LECTURA MASIVA**

*Posibilidad de usar túneles y armarios de lectura masiva para control de entradas y salidas del centro.*

*Gracias a los túneles y armarios de lectura se consigue aumentar la productividad de la instalación permitiendo lecturas más rápidas y precisas*

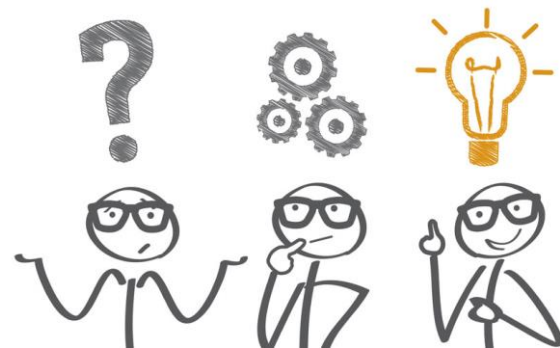


# Solución en continua mejora



**BTS**

*Soluciones tecnológicas ad hoc  
para su implementación en las  
instalaciones del cliente.*



*Nuestra solución de gestión de  
lavanderías es abierta y adaptable a  
cualquier necesidad bajo demanda.*





***ibernex***<sup>®</sup>

A L W A Y S   C O N N E C T E D



[ibernex.es](http://ibernex.es)